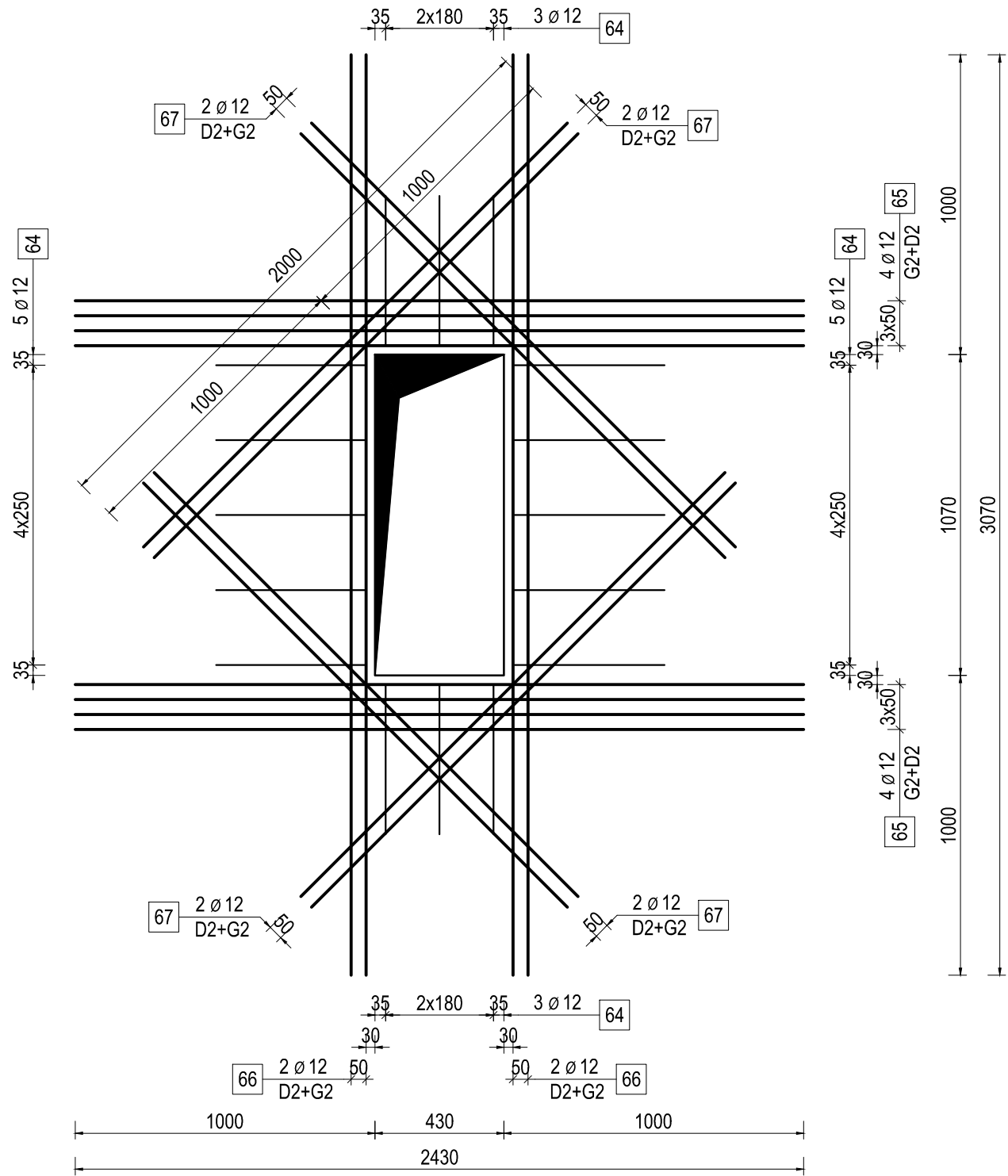


Strop P1 gr. 14
 g.poz. +3,17
 d.poz. +3,03
 cz. 3
 skala 1:20

Dozbrojenie otworu
 430x1070
 warstwa D2+G2
 szt. 1

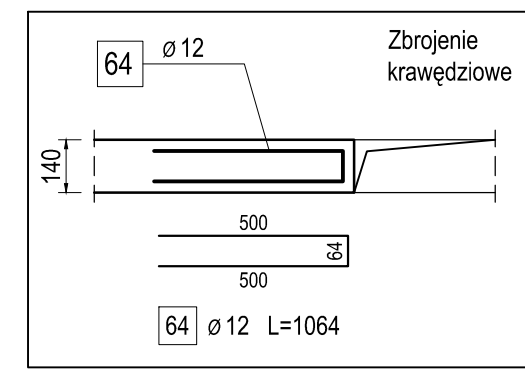
Detal-6.1



ZESTAWIENIE STALI ZBROJENIOWEJ

Detal D-6.1, szt. 1					Ilość prętów			Dł. łącz. [m]
Poz.	Nr pręta	φ [mm]	dł. [mm]	dł. [m]	na poz.	poz. [szt.]	Razem	A-IIIIN φ 12
D6.1	64	12	1064	1,064	16	1	16	17,02
	65	12	2430	2,430	16	1	16	38,88
	66	12	3070	3,070	8	1	8	24,56
	67	12	2000	2,000	16	1	16	32,00
Długość razem [m]								112,46
Masa jednostkowa [kg/m]								0,888
Masa prętów wybranej średnicy [kg]								99,87
Masa całkowita [kg]								99,87

1) Zbrojenie w warstwach D2, G2



C20/25
A-IIIIN (B500)
 XC2
 S4
 c_{nom}=30mm

Biuro Konstrukcyjno - Wdrożeniowe i Wykonawcze
KON - CHEM
 Lutoryż 470
 36-040 Boguchwała
 tel. (0-17) 871 12 272
 kom. 608 043 406

TEMAT:
 "Budowa budynku zaplecza socjalnego wraz z niezbędną infrastrukturą techniczną przy boisku do piłki nożnej, parkingu dla 40 miejsc postojowych w tym 2 dla autobusów i 2 dla niepełnosprawnych, na części działki nr ewid. gr. 1692 położonych w miejscowości Wólka Niedźwiedzka"

ZAMAWIAJĄCY: Gmina i Miasto Sokołów Młp.		OBIEKT: BUDYNEK ZAPLECZA SPORTOWEGO	
STADIUM: P.W.	NUMER RYSUNKU: K13	REWIZJA: 0	
SKALA: 1:20	BRANŻA: KONSTRUKCJA		
PROJ. KONSTR.:	inż. Bogusław Jabłoński	B-49/93	11.2017
OPRACOWAŁ:	mgr inż. Grzegorz Bomba		11.2017
OPRACOWAŁ:	mgr inż. Mateusz Jabłoński		11.2017
FUNKCJA:	IMIĘ I NAZWIŚKO	NUMER UPRAWNIENI	PODPIS
			DATA